

Arlecchino furioso

Durata: 1h 20min senza intervallo

Dimensioni palco: Larghezza: 5 m - Profondità: 4 m

Tempo di montaggi: 4h

Tempo di smontaggio: 1h

- 3 linee americane / in alternativa all'aperto n. 4 piantane wind-up
- Possibilità di avvitare a terra
- Quadratura nera
- Completa oscurità della sala
- N. 5 camerini con acqua corrente, tavoli e specchi ben riscaldati
- Luci di sala comandabili dalla regia
- Carico elettrico 20 kw 32 o 63 A
- Indispensabile scala di collegamento palco/platea

Responsabile tecnico

Matteo Pozzobon +39 349 2654058 matteooz@libero.it

Responsabile organizzativo

Federico Corona +39 334 7466886 info@stivalaccioteatro.it

Amministrazione

Ilaria Meda +39 0444 1321602 amministrazione@stivalaccioteatro.it

Organizzazione

Massimo Molin +39 04441321602 organizzazione@stivalaccioteatro.it

Mezzi di compagnia

- MERCEDES Sprinter targa GL 776 DK
- IVECO Daily targa EC 744 LW
- VOLKSWAGEN Caravelle targa ER 289 WA

Eventuali permessi di transito e/o trasbordi a cura e carico del teatro

Altre comunicazioni

- Durante lo spettacolo alcuni attori andranno in platea e interagiranno col pubblico

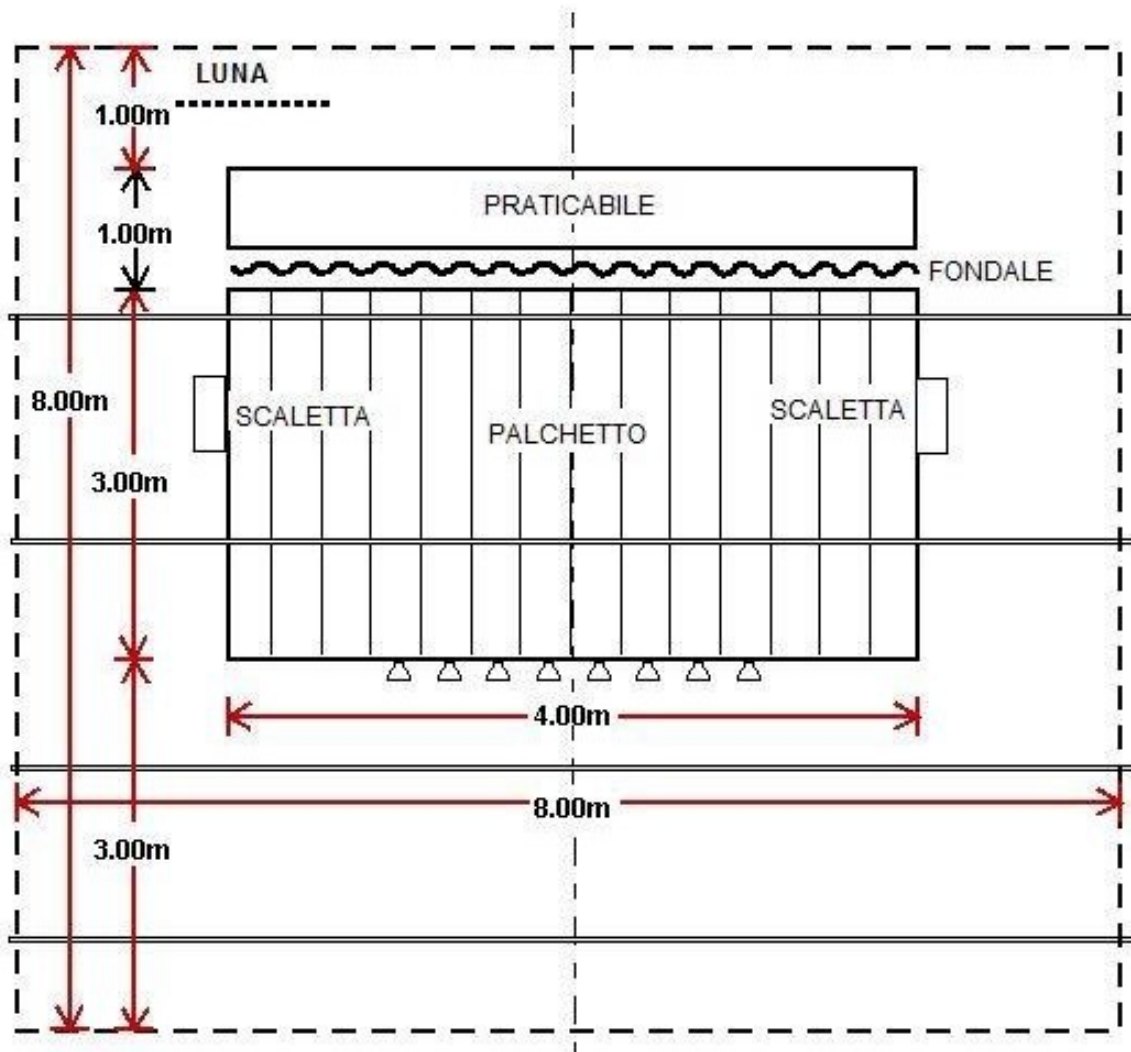
Comunicazioni ai VVF

- Accensione di una candela

ARLECCHINO FURIOSO

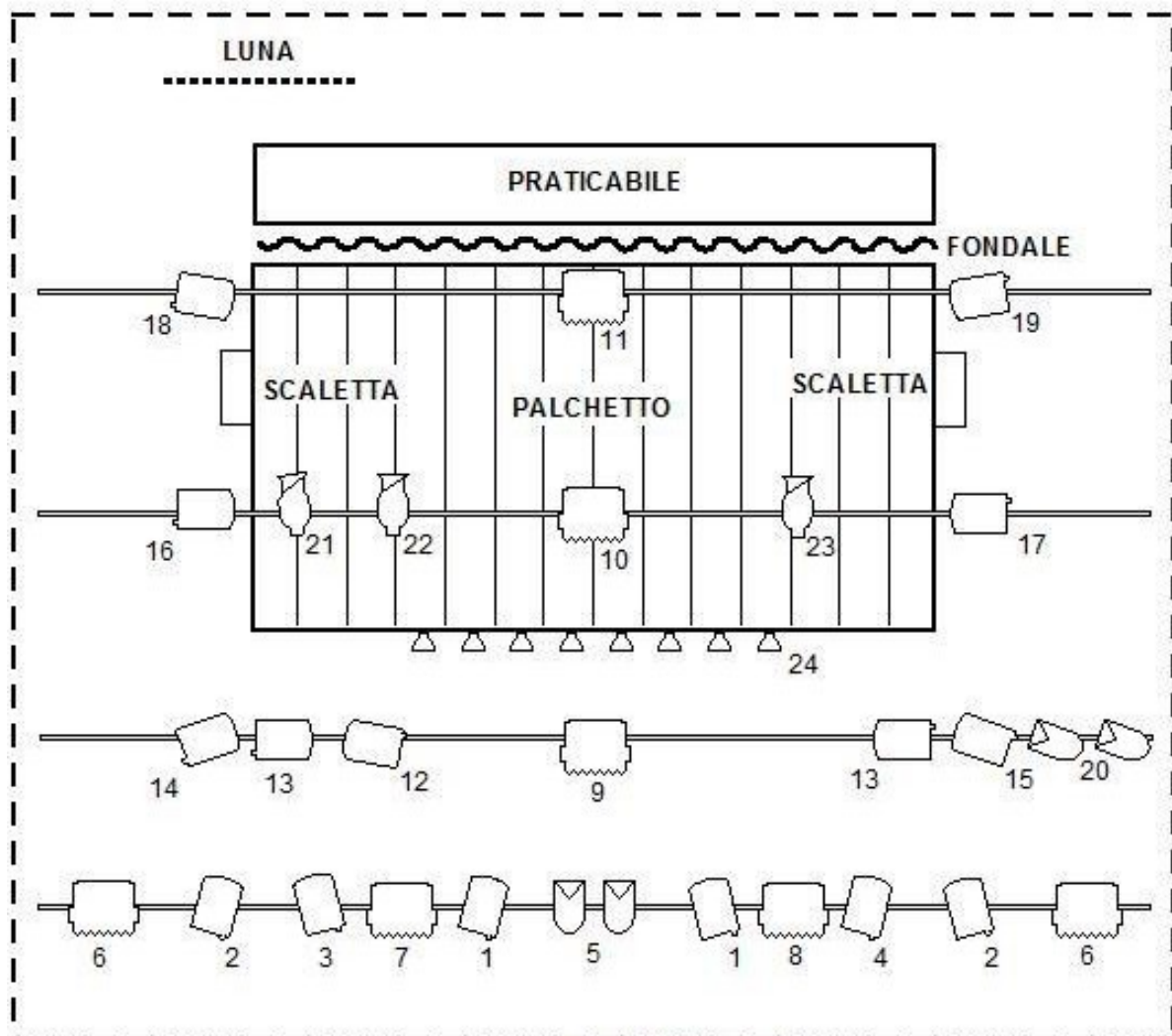
dimensioni palco

larghezza 5.00m - profondità. 8.00m
altezza 4.00m




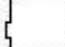


ARLECCHINO FURIOSO

pianta luci



LEGENDA

-  n°15 PC 1000W
-  n° 4 PAR64 con lampada CP62
-  n°3 sagomatore con ottica 50°
-  n°5 DOMINO 1000W